

Internationaler Technologietransfer Zertifiziertes Passivhaus in China

Dawid Michulec
Haus der Industrie, 15. Juni 2016

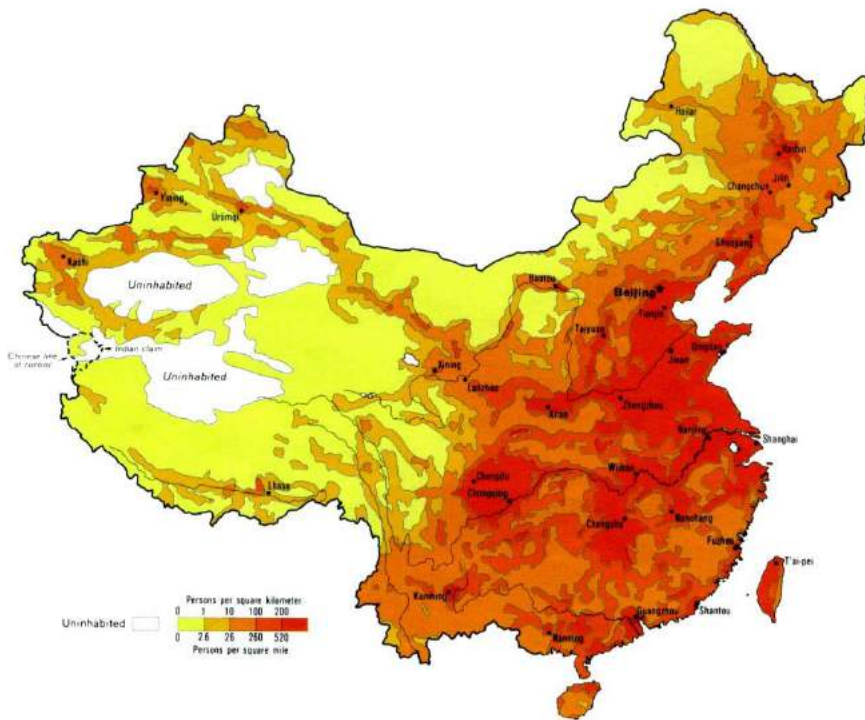


BAUPHYSIK PLUS-ENERGIE / PASSIVHAUS FORSCHUNG

Schöberl & Pöll GmbH ist eines der größten Bauphysikbüros weltweit.
Wir betreuen laufend 60 bis 70 Projekte mit einem Bauvolumen von ca. 1 Milliarde Euro.



Bestandsaufnahme - Volksrepublik China



Bestandsaufnahme - Volksrepublik China



Bestandsaufnahme - Volksrepublik China



Bestandsaufnahme - Volksrepublik China



Bestandsaufnahme - Volksrepublik China

Russland

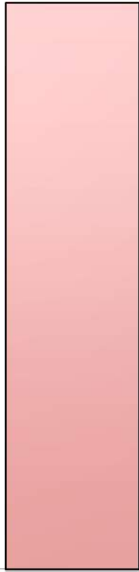


Indien



Energieverbrauch nach chinesischer Bauordnung

>180 kWh/m²a



0 kWh/m²a

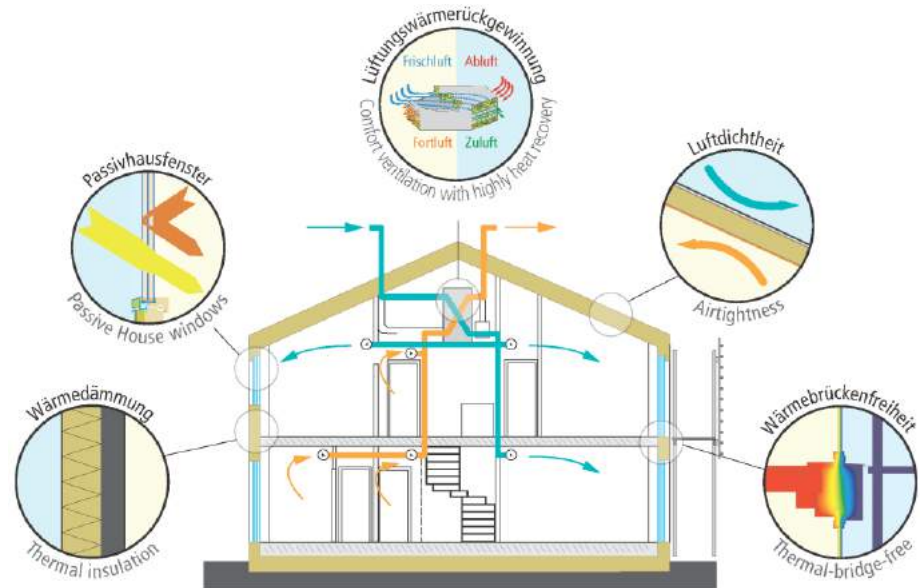
0 kWh/m²a

Passivhaus Standard

>180 kWh/m²a

-80%

≈ 40 kWh/m²a



0 kWh/m²a



0 kWh/m²a

Nullenergie und Plus Energie

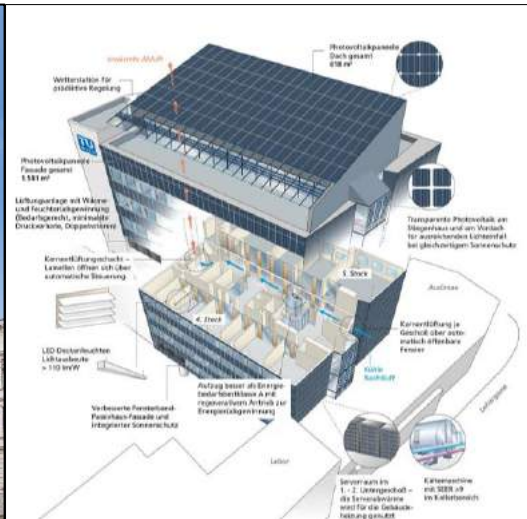
>180 kWh/m²a



-80%



≈ 40 kWh/m²a



0 kWh/m²a

0 kWh/m²a

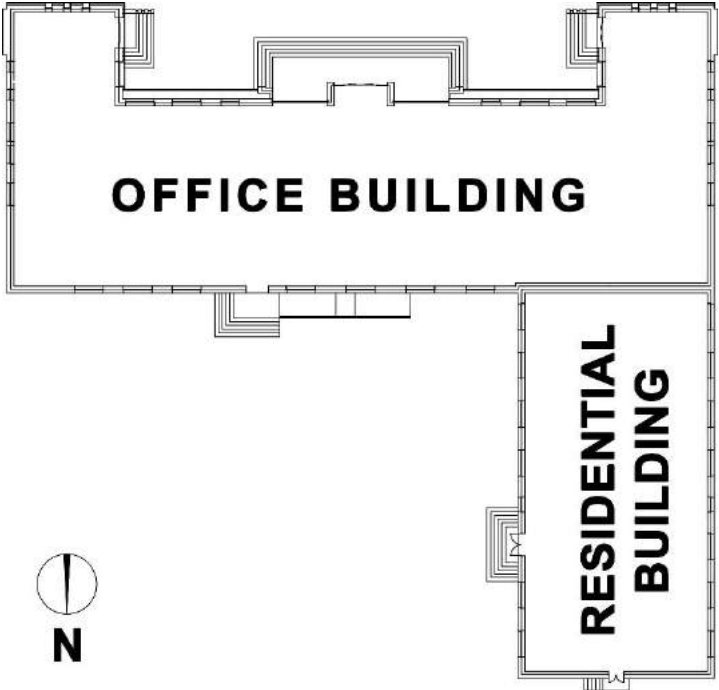
0 kWh/m²a

Betriebskostensenkung



Schöberl & Pöll GmbH

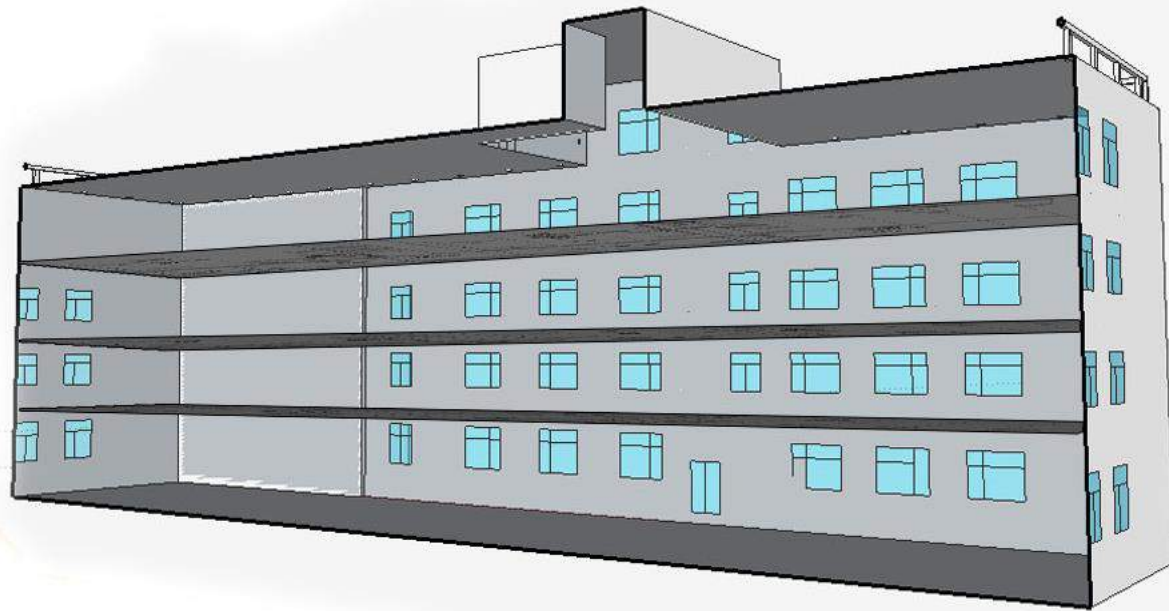
BAUPHYSIK und FORSCHUNG



Schöberl & Pöll GmbH

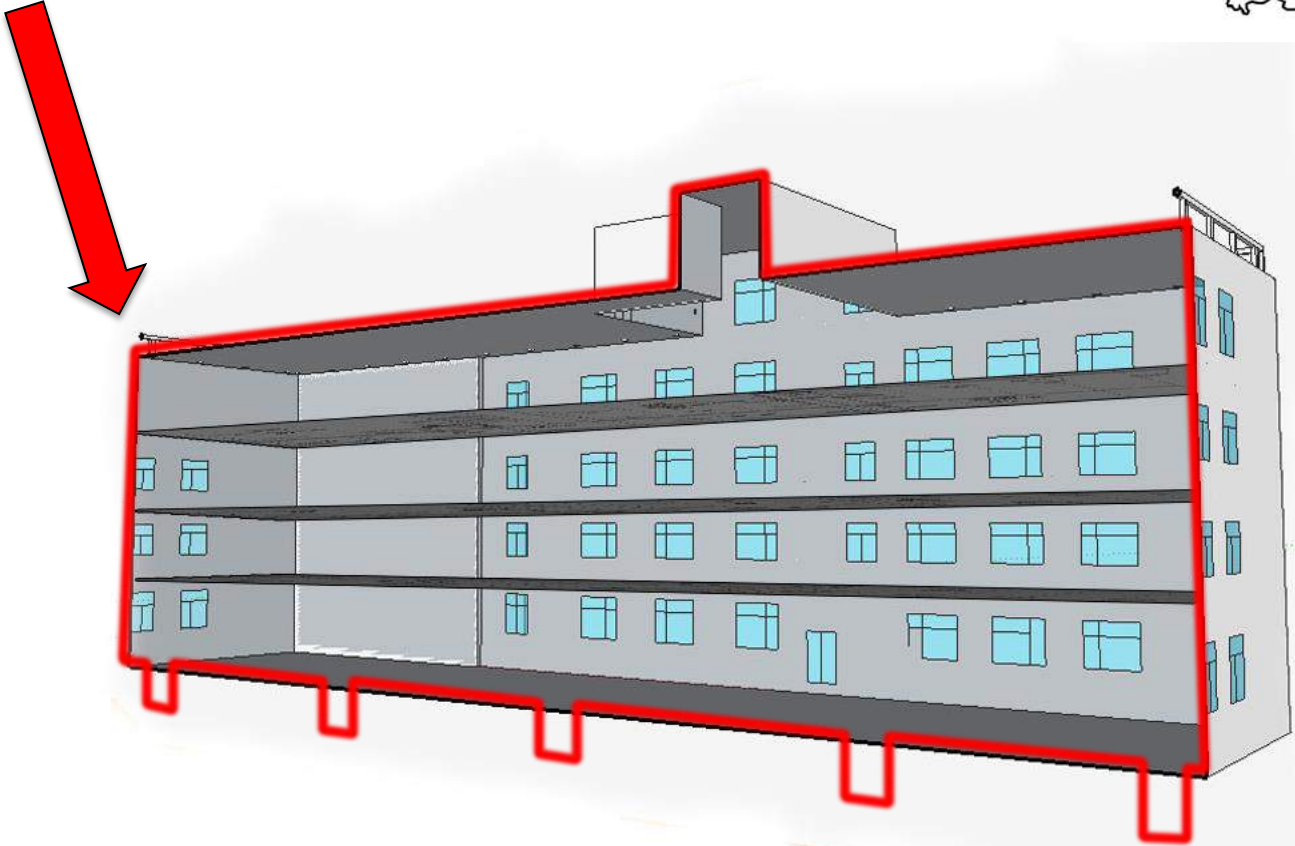
BAUPHYSIK und FORSCHUNG





Schöberl & Pöll GmbH

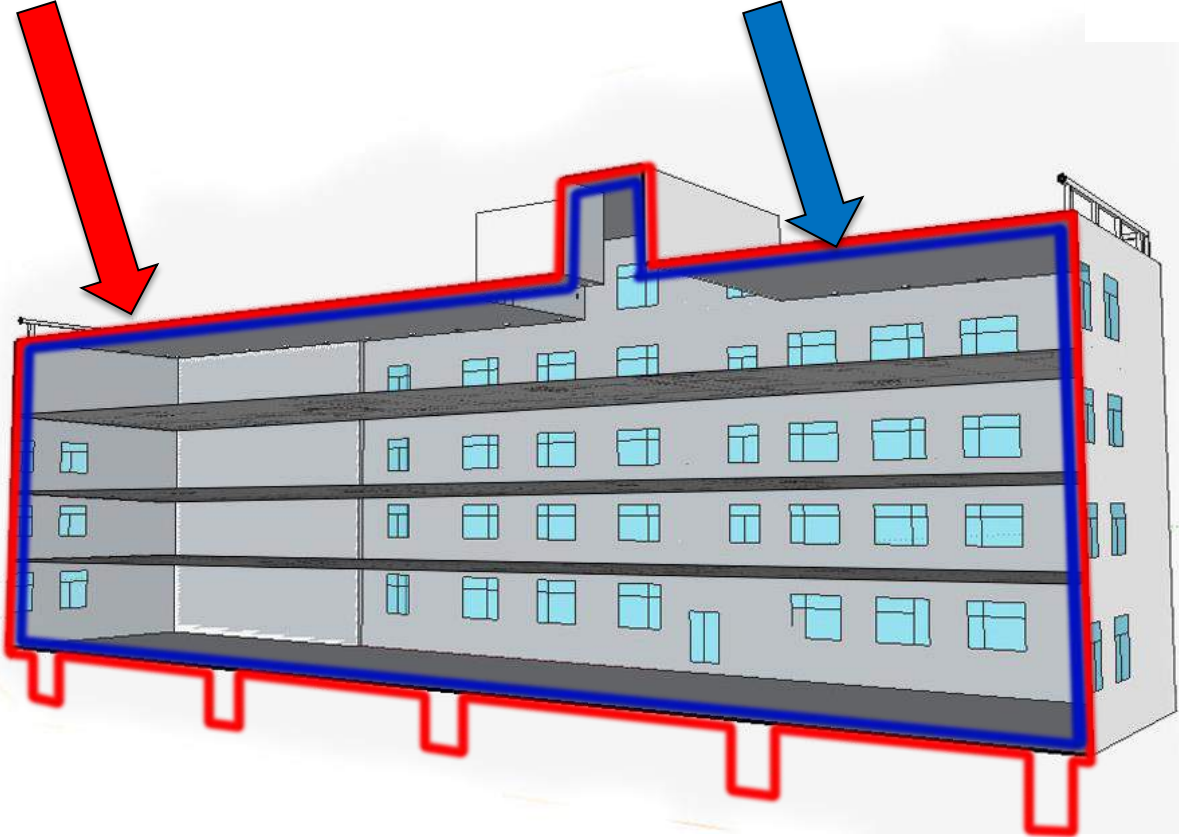
BAUPHYSIK und FORSCHUNG





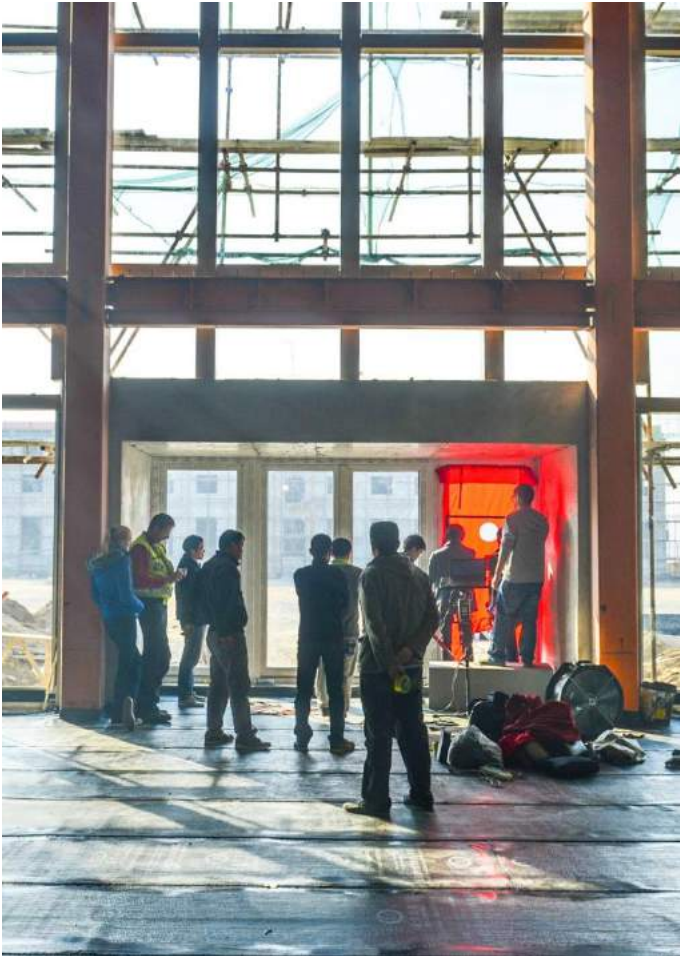
Schöberl & Pöll GmbH

BAUPHYSIK und FORSCHUNG



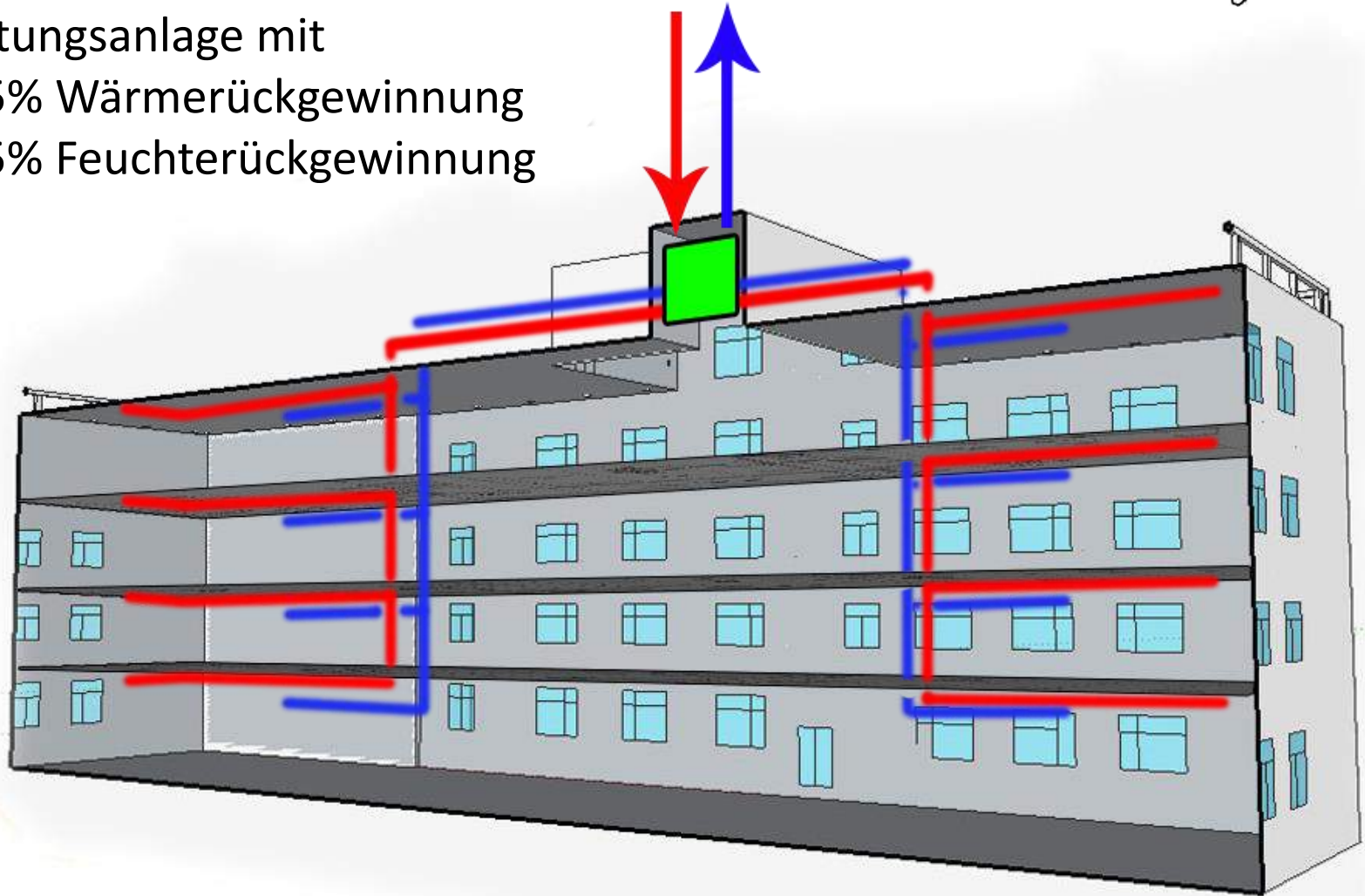
Schöberl & Pöll GmbH

BAUPHYSIK und FORSCHUNG





Lüftungsanlage mit
>75% Wärmerückgewinnung
>65% Feuchterückgewinnung



Schöberl & Pöll GmbH

BAUPHYSIK und FORSCHUNG





KURSE UND SCHULUNGEN FÜR ARCHITEKTEN UND INGENIEURE





CHINAS ERSTES ZERTIFIZIERTES PASSIVHAUS BÜROGEBÄUDE

2015





CHINAS ERSTES ZERTIFIZIERTES PASSIVHAUS BÜROGEBÄUDE

2015



Behaglichkeit
frische saubere Luft
Kühlung – Heizung --
Entfeuchtung



Gebäudequalität
EU Standard
nur lokale Firmen und
Produkte



-80% Betriebskosten
CO₂ Belastung

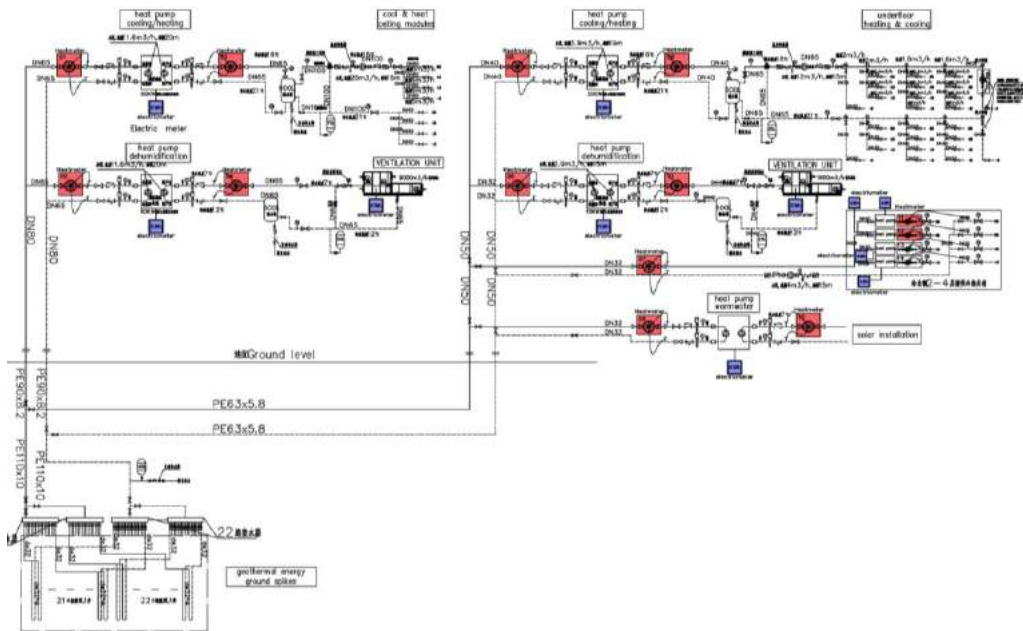


AUSTRIAN GREEN BUILDING STAR 2015





MONITORING SYSTEM



13 Wärme- und Kältezähler



35 Stromzähler



54 Feuchte- und
Temperatursensoren

DANKE FÜR IHRE AUFMERKSAMKEIT

SCHÖBERL & PÖLL GMBH
Bauphysik und Forschung

Lassallestraße 2/6-8
1020 Wien
www.schoeberlpoell.at

Dawid MICHULEC
15. Juni 2016